



GOBIERNO
DE ESPAÑA

MINISTERIO
DE INDUSTRIA, COMERCIO
Y TURISMO

SECRETARÍA DE ESTADO DE COMERCIO

SUBDIRECCIÓN GENERAL
DE ESTUDIOS Y EVALUACIÓN DE INSTRUMENTOS
DE POLÍTICA COMERCIAL

PRINCIPALES INDICADORES ECONÓMICOS

M^o de Industria, Comercio y Turismo

S.G. de Estudios y Evaluación de Instrumentos de Política Comercial

Fecha de última actualización: 1 octubre 2019

1 Indicadores nacionales

1.1. Indicadores de comercio exterior y de inversión

1.2. Otros indicadores nacionales

2 Indicadores internacionales

1

Indicadores nacionales

1.1. Indicadores de comercio exterior y de inversión

1.1.1. Comercio exterior de mercancías

1.1.2. Exportaciones a los PASE

1.1.3. Entrada de turistas en España

1.1.4. Balanza de Pagos

1.1.5. Inversiones directas

1.1.6. Índices de Tendencia de la Competitividad (ITCs)

1.2. Otros indicadores nacionales

1.2.1. Contabilidad Nacional: PIB Demanda

1.2.2. Precios, producción y empleo

1.1.1. Comercio exterior de mercancías (I). Principales magnitudes

		Exportaciones			Importaciones			Saldo		Tasa Cobert. (%)
		Mill. €	tva (%)		Mill. €	tva (%)		Mill. €	tva (%)	
			Nom.	Real		Nom.	Real			
Anual	2017	276.143	7,7	7,0	302.431	10,5	5,5	-26.288	-51,2	91,3
	2018	285.024	2,9	-0,1	318.864	5,6	1,1	-33.840	-36,8	89,4
Últimos 12 meses		288.447	1,8	-0,1	321.653	2,9	-0,9	-33.205	-13,0	89,7
Trim.	18. III	67.247	4,0	0,5	76.849	6,5	-0,6	-9.602	-28,5	87,5
	18. IV	72.861	1,8	-1,2	82.514	6,1	0,3	-9.653	-56,1	88,3
	19. I	71.013	0,0	-1,7	80.477	3,2	1,4	-9.464	-36,5	88,2
	19. II	76.395	3,4	3,0	81.643	0,1	-1,0	-5.248	31,4	93,6
Mens	19. May	26.692	5,5	6,2	28.802	4,9	4,4	-2.110	2,0	92,7
	19. Jun	24.939	0,9	1,5	26.471	-2,6	-1,1	-1.533	37,4	94,2
	19. Jul	25.287	3,8	2,6	27.773	0,6	1,5	-2.486	23,4	91,0
2019. Ene-Jul		172.695	2,0	1,0	189.893	1,5	0,4	-17.198	3,6	90,9

Datos provisionales, excepto datos anuales de 2017 (definitivos)

NOTA: las tasas de variación anual de los datos provisionales se calculan respecto de los datos provisionales del mismo periodo del año anterior

Fuente: MP de Industria, Comercio y Turismo con datos del Dpto. de Aduanas e II.EE. y del MP de Economía y Empresa.

1.1.1. Comercio exterior de mercancías (II). Desglose geográfico

		Comercio con UEM				Comercio con UE-28				Comercio Extra UE-28			
		Export.		Import.		Export.		Import.		Export.		Import.	
		Mill. €	tva (%)	Mill. €	tva (%)	Mill. €	tva (%)	Mill. €	tva (%)	Mill. €	tva (%)	Mill. €	tva (%)
Anual	2017	142.524	7,3	134.310	7,0	181.385	6,5	166.345	6,3	94.758	10,1	136.087	16,0
	2018	146.830	2,7	138.386	3,3	186.957	2,6	171.473	3,4	98.067	3,3	147.391	8,4
Últimos 12 meses		148.229	1,3	136.661	-1,1	189.079	1,6	171.099	0,2	99.368	2,2	150.554	6,1
Trim.	18. III	33.851	3,3	32.023	3,0	43.236	4,0	39.821	3,9	24.011	3,9	37.028	9,5
	18. IV	37.286	1,4	35.594	1,1	47.311	1,1	44.134	0,9	25.550	3,2	38.380	12,8
	19. I	36.839	-1,7	34.128	-1,1	47.441	-0,7	42.869	0,4	23.572	1,4	37.608	6,7
	19. II	39.723	4,0	35.028	-3,4	50.379	3,6	44.002	-1,8	26.015	3,0	37.640	2,5
Mens	19. May	13.933	5,5	12.241	-0,2	17.578	4,4	15.271	0,7	9.113	7,5	13.531	10,0
	19. Jun	12.943	1,5	11.520	-7,1	16.487	1,7	14.475	-5,3	8.452	-0,7	11.996	0,9
	19. Jul	12.693	4,4	11.613	-1,0	16.162	4,6	14.670	1,9	9.125	2,5	13.104	-0,8
2019. Ene-Jul		89.255	1,6	80.770	-2,1	113.984	1,9	101.541	-0,4	58.711	2,3	88.352	3,7

Datos provisionales, excepto datos anuales de 2017 (definitivos)

NOTA: las tasas de variación anual de los datos provisionales se calculan respecto de los datos provisionales del mismo periodo del año anterior.

Fuente: M^º de Industria, Comercio y Turismo con datos del Dpto. de Aduanas e I.EE.

1.1.1. Comercio exterior de mercancías (III). Saldos geográficos

	Saldo con UEM		Saldo con UE-28		Saldo Extra UE-28	
	Mill. €	tva (%)	Mill. €	tva (%)	Mill. €	tva (%)
2016	7.307	134,7	13.880	86,4	-31.265	3,6
2017	8.214	12,4	15.040	8,4	-41.328	-32,2
2018	8.444	-7,0	15.484	-5,2	-49.324	-20,1
2019 Ene-Jul	8.486	58,3	12.442	25,1	-29.641	-6,7

Datos provisionales, excepto datos de 2016 y 2017 (definitivos)

NOTA: las tasas de variación anual de los datos provisionales se calculan respecto de los datos provisionales del mismo periodo del año anterior

Fuente: M^o de Industria, Comercio y Turismo con datos del Dpto. de Aduanas e II.EE.

1.1.1. Comercio exterior de mercancías (IV). Saldos sectoriales

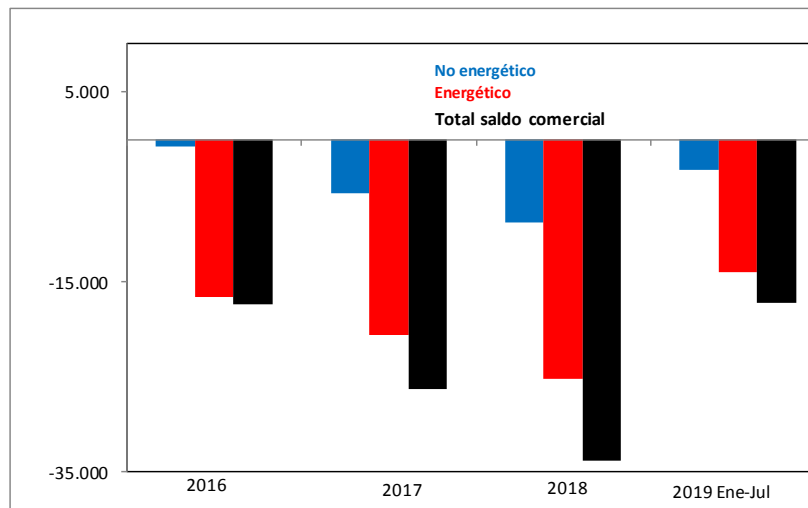
	Saldo comercial		Saldo energético		Saldo no energético	
	Mill. €	tva (%)	Mill. €	tva (%)	Mill. €	tva (%)
2016	-17.385	-30,4	-16.632	-35,6	-754	-188,0
2017	-26.288	51,2	-20.639	24,1	-5.649	649,6
2018	-33.840	36,8	-25.132	21,3	-8.708	116,4
2019 Ene-Jul	-17.198	3,6%	-13.963	3,5	-3.235	3,8

Datos definitivos, excepto datos de 2018 y 2019 (provisionales)

NOTA: las tasas de variación anual de los datos provisionales se calculan respecto de los datos provisionales del mismo periodo del año anterior

Fuente: M^º de Industria, Comercio y Turismo con datos del Dpto. de Aduanas e II.EE.

Saldo comercial: desglose sectorial



Fuente: M^º Industria, Comercio y Turismo

1.1.1. Comercio exterior de mercancías (V). IVUs y precios

		Índices de Valor Unitario (IVUs)						Precios exteriores de prod. industriales (INE)					
		Exportación		Importación		RRI ⁽¹⁾		IPRIX ⁽²⁾		IPRIM ⁽³⁾		RRI ⁽⁴⁾	
		Índice ⁽⁵⁾	tva (%)	Índice ⁽⁵⁾	tva (%)	Índice ⁽⁵⁾	tva (%)	Índice ⁽⁶⁾	tva (%)	Índice ⁽⁶⁾	tva (%)	Índice ⁽⁶⁾	tva (%)
Anual	2017	108,8	0,7	106,1	4,7	102,6	-3,8	101,9	3,7	102,2	5,2	99,7	-1,5
	2018	112,1	3,0	110,8	4,5	101,1	-1,5	103,0	1,1	105,8	3,5	97,4	-2,3
12 últimos meses		112,8	2,0	111,6	3,2	101,1	-1,2	103,3	0,9	106,8	3,2	96,8	-2,2
Trim	18. III	112,7	3,4	112,5	7,1	100,1	-3,3	103,7	2,2	107,1	6,1	96,8	-3,6
	18. IV	113,5	3,1	113,7	5,8	99,9	-2,7	103,4	0,9	107,9	5,0	95,9	-3,9
	19. I	112,8	1,7	110,1	1,8	102,4	-0,1	103,0	0,8	106,2	3,1	96,9	-2,2
	19. II	111,7	0,4	110,4	1,1	101,2	-0,8	103,4	0,7	106,3	1,2	97,3	-0,5
Mens	19. Jun	111,3	-0,6	108,7	-1,5	102,4	0,9	102,8	-0,7	105,4	-0,8	97,6	0,0
	19. Jul	114,1	1,2	111,2	-0,9	102,6	2,1	102,8	-0,6	105,3	-1,6	97,7	1,0
2019. Ene-Jul		112,5	1,0	110,4	1,1	101,9	-0,1	103,2	0,5	106,1	1,6	97,2	-1,0

⁽¹⁾ RRI: relación real de intercambio = $IVU_{exp} / IVU_{imp} \times 100$

⁽²⁾ IPRIX: índice de precios de exportación de productos industriales

⁽³⁾ IPRIM: índice de precios de importación de productos industriales

⁽⁴⁾ $RRI = IPRIX / IPRIM \times 100$

⁽⁵⁾ IVUs, base 2005 = 100

⁽⁶⁾ IPRIX e IPRIM, base 2015 = 100

NOTA: los índices trimestrales y anuales de IPRIX e IPRIM se calculan mediante las medias geométricas de los índices mensuales.

tva: las tasas de variación anual de los datos provisionales se calculan respecto de los datos provisionales del mismo periodo del año anterior.

Fuente: elaboración propia a partir de datos del Ministerio de Economía y Empresa (IVUs) e Instituto Nacional de Estadística (IPRIX e IPRIM)

1.1.1. Comercio exterior de mercancías (VI). Países y áreas con acuerdos de libre comercio.

Julio 2019	EXPORTACIONES			IMPORTACIONES			SALDO
	Millones €	% total	tva (%)	Millones €	% total	tva (%)	Millones €
Canadá	186,1	3,6	21,8	119,7	2,2	-37,0	66,4
Chile	186,1	3,6	45,0	134,5	2,4	-16,3	51,6
Colombia	98,8	1,9	18,4	25,6	0,5	-77,0	73,2
Corea del Sur	323,2	6,3	108,1	283,1	5,1	6,0	40,1
Ecuador	53,3	1,0	-10,0	53,7	1,0	0,5	-0,4
Georgia	6,4	0,1	16,9	15,4	0,3	304,1	-9,0
Japón	273,2	5,3	24,1	397,0	7,2	14,8	-123,8
México	411,6	8,0	-6,9	372,8	6,8	-11,4	38,9
Moldavia	3,7	0,1	46,4	3,8	0,1	-13,5	-0,1
Noruega	96,0	1,9	-35,7	168,6	3,1	-26,7	-72,6
Perú	75,4	1,5	31,1	110,0	2,0	-44,3	-34,5
Singapur*	52,1	1,0	-24,3	74,2	1,3	54,1	-22,1
Suiza	475,5	9,3	38,8	354,4	6,4	-4,1	121,1
Turquía	341,6	6,7	-13,5	715,1	13,0	15,3	-373,5
Ucrania	62,9	1,2	60,9	139,6	2,5	91,9	-76,7
Vietnam*	36,7	0,7	-12,9	266,6	4,8	7,9	-229,9
América Central	102,8	2,0	21,4	63,3	1,1	7,0	39,5
Balcanes Occidentales	42,8	0,8	-3,6	51,0	0,9	17,7	-8,2
EuroMed	1.425,8	27,9	-3,9	954,5	17,3	-15,7	471,3
Mercosur*	360,6	7,0	4,4	507,8	9,2	-2,2	-147,2
EPAs implementados	293,0	5,7	13,6	298,7	5,4	-36,8	-5,7
EPAs negociación finalizada*	207,6	4,1	89,1	396,9	7,2	-11,9	-189,3
TOTAL COM. DECLARADO	5.115,3	100	9,5	5.506,3	100	-8,5	-391,0

1.1.1. Comercio exterior de mercancías (VI). Países y áreas con acuerdos de libre comercio.

Enero-Julio 2019	EXPORTACIONES			IMPORTACIONES			SALDO
	Millones €	% total	tva (%)	Millones €	% total	tva (%)	Millones €
Canadá	1.198,6	3,7	27,5	893,4	2,3	-15,2	305,2
Chile	957,1	2,9	9,9	806,0	2,0	-29,4	151,2
Colombia	581,6	1,8	4,9	279,2	0,7	-41,6	302,4
Corea del Sur	1.397,3	4,3	39,2	1.842,4	4,7	-5,4	-445,0
Ecuador	378,5	1,2	32,3	334,8	0,8	8,9	43,7
Georgia	43,2	0,1	-9,8	43,8	0,1	103,6	-0,6
Japón	1.528,4	4,7	4,2	2.641,3	6,7	3,3	-1.112,9
México	2.538,5	7,8	-6,0	2.869,6	7,3	3,5	-331,1
Moldavia	26,2	0,1	28,5	27,7	0,1	3,8	-1,5
Noruega	722,8	2,2	-2,3	1.342,5	3,4	27,1	-619,7
Perú	455,9	1,4	0,5	747,8	1,9	-37,4	-291,9
Singapur*	705,0	2,2	91,1	322,8	0,8	31,7	382,2
Suiza	3.049,3	9,4	20,3	2.274,8	5,8	-11,5	774,4
Turquía	2.525,7	7,8	-24,4	4.604,2	11,7	11,1	-2.078,5
Ucrania	327,0	1,0	45,0	1.004,6	2,5	22,6	-677,6
Vietnam*	250,8	0,8	1,3	1.735,7	4,4	10,2	-1.484,9
América Central	667,2	2,1	9,8	397,5	1,0	5,8	269,6
Balcanes Occidentales	314,8	1,0	-7,1	316,6	0,8	0,2	-1,8
EuroMed	9.759,8	30,1	0,5	7.950,7	20,2	-3,1	1.809,0
Mercosur*	2.157,0	6,6	-10,7	3.127,9	7,9	-15,6	-970,9
EPAs implementados	1.905,7	5,9	12,6	2.170,7	5,5	-3,7	-265,0
EPAs negociación finalizada*	968,8	3,0	19,8	3.673,1	9,3	11,8	-2.704,3
TOTAL COM. DECLARADO	32.459,1	100	3,4	39.407,1	100	-1,6	-6.948,1

1.1.2. Exportaciones a los PASE (I)

	2017 (mill. €)	2018			2019			
		Mill. €	% total mundial	tva (%)	Ene-Julio		Julio	
					Mill. €	tva (%)	Mill. €	tva (%)
Brasil	2.510	2.424	0,9	-3,4	1.466	3,5	251	22,2
Canadá	1.645	1.786	0,6	8,6	1.199	27,5	186	21,8
China	5.953	6.276	2,2	0,3	3.665	0,7	513	-3,8
Corea del Sur	1.741	2.012	0,7	15,6	1.397	39,2	323	108,1
Estados Unidos	12.468	12.791	4,5	2,6	8.076	5,7	1.254	0,4
India	1.274	1.330	0,5	4,2	823	4,1	148	20,0
Japón	2.445	2.528	0,9	3,3	1.528	4,2	273	24,1
Marruecos	8.042	8.221	2,9	2,4	5.082	1,0	764	2,3
México	4.598	4.560	1,6	-0,8	2.538	-6,0	412	-6,9
Rusia	1.915	2.028	0,7	4,7	1.201	0,1	200	5,1
Sudáfrica	1.226	1.149	0,4	-6,3	836	20,9	122	9,9
Turquía	5.705	4.934	1,7	-13,9	2.526	-24,4	342	-13,5
12 PASE	49.522	50.039	17,6	0,4	30.338	1,6	4.788	5,8
UE-28	181.385	186.957	65,6	2,6	113.984	1,9	16.162	4,6
TOTAL	276.143	285.024	100,0	2,9	172.695	2,0	25.287	3,8

Datos definitivos de 2017 y provisionales de 2018 y 2019

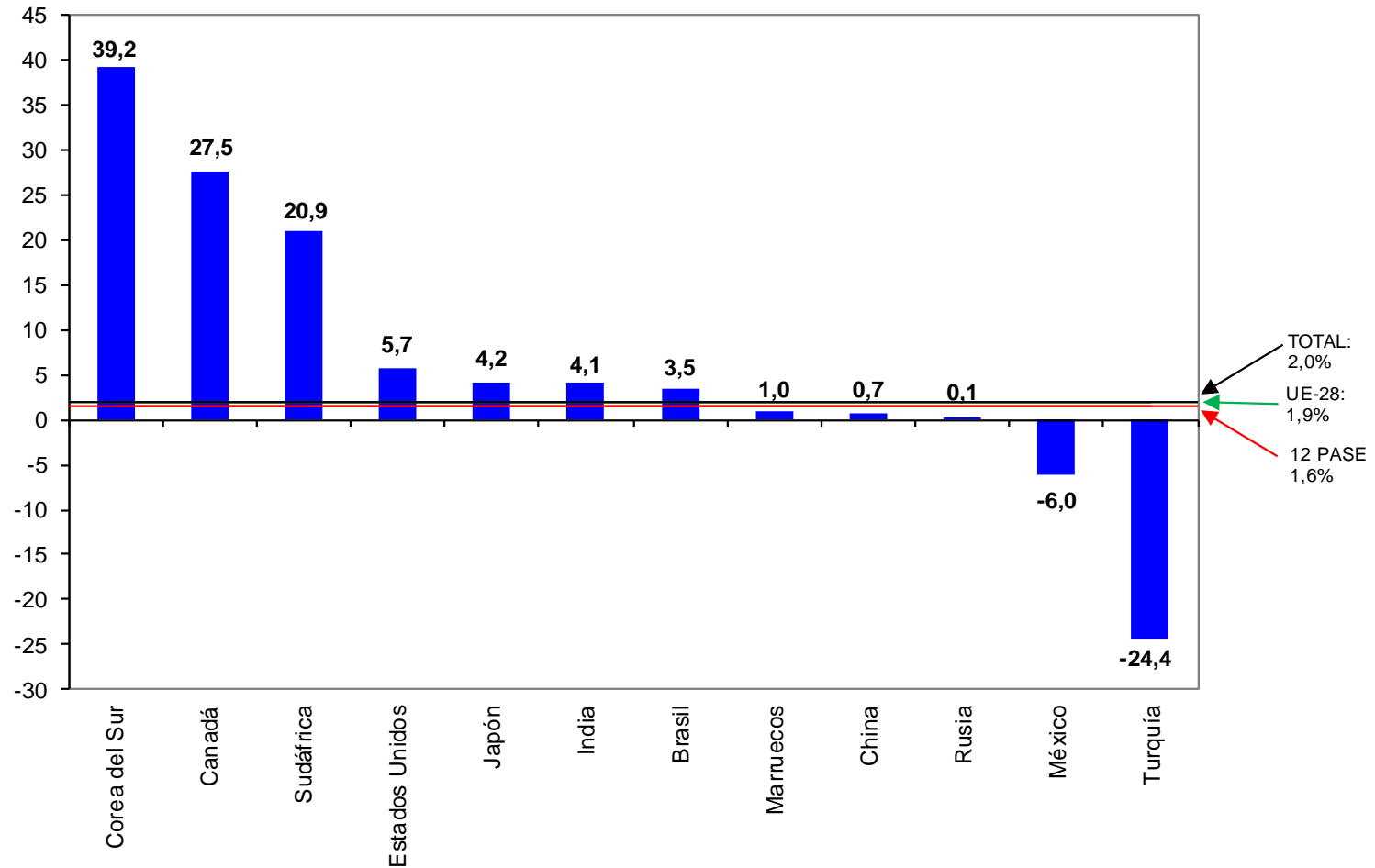
NOTA: las tasas de variación anual (tva) de los datos provisionales se calculan respecto de los datos provisionales del mismo periodo del año anterior.

* desde enero 2018 se emplea el enfoque PASE (Países con Actuación Sectorial Estratégica) descrito en la Estrategia de Internacionalización de la Economía Española 2017-2027 (8/09/17).

Fuente: Mº de Industria, Comercio y Turismo con datos del Dpto. de Aduanas e II.EE.

1.1.2. Relaciones comerciales con los PASE (II)

Exportaciones a los PASE: Enero-Julio 2019
(tasa de variación interanual, %)

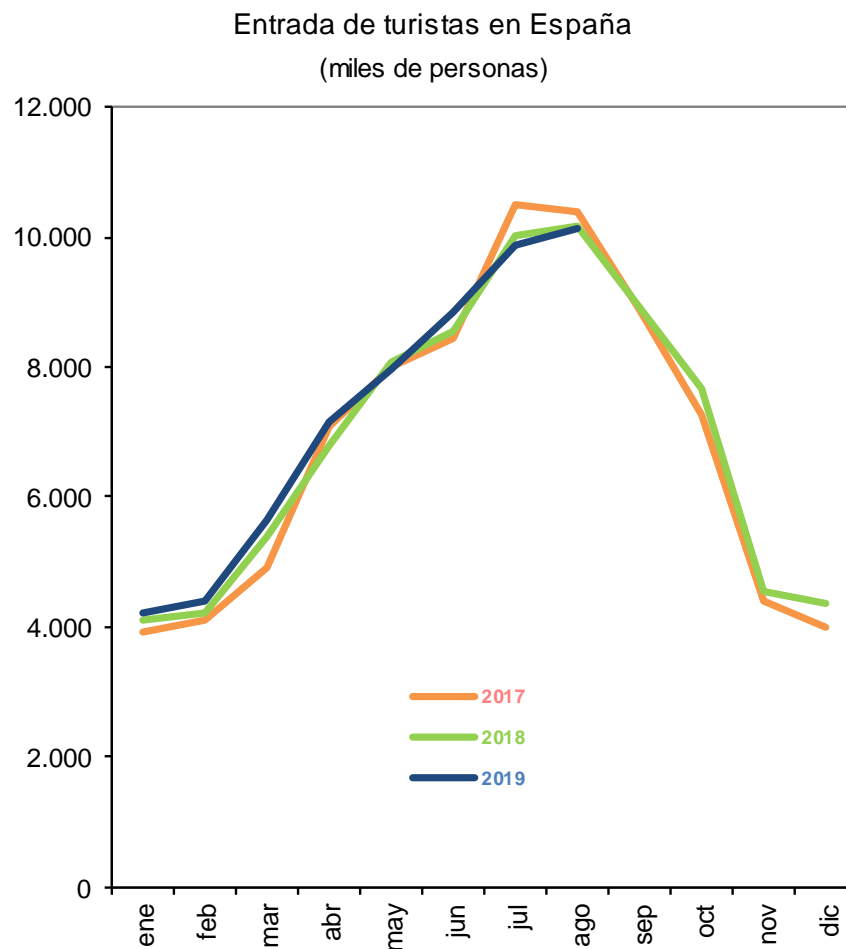


Fuente: M^o de Industria, Comercio y Turismo, a partir de datos de Aduanas

1.1.3. Entrada de turistas en España

		Entrada de turistas	
		Miles de personas	tva (%)
Anual	2017	81.868,5	8,7
	2018	82.808,4	1,1
12 últimos meses		83.656,6	2,2
Trim	18. III	29.128,3	-2,2
	18. IV	16.541,5	5,7
	19. I	14.222,8	3,7
	19. II	23.951,0	2,3
Mens	19. Jun	8.828,5	3,2
	19. Jul	9.887,0	-1,3
	19. Ago	10.122,0	-0,5
19. Ene-Ago		58.182,8	1,5

Fuente: INE.
tva: tasa de variación anual.



Fuente: INE

1.1.4. Balanza de Pagos (I)

Cuenta corriente + Capital: 2019. Julio					
Millones €					
	Ingresos		Pagos		Saldos
	Mill €	tva (%)	Mill €	tva (%)	Mill €
Cuenta Corriente	45.764	3,5	42.527	2,5	3.237
Bienes y Servicios	40.037	4,0	34.761	2,3	5.276
Turismo y viajes	9.273	3,8	3.005	16,5	6.268
Rentas primaria y secundaria	5.727	0,1	7.766	3,7	-2.039
Cuenta de Capital	403	-1,2	139	2,2	264
Cuenta Corriente + Capital	46.167	3,5	42.666	2,5	3.500

Fuente: Banco de España (Balanza de Pagos)

tva: tasa de variación anual.

1.1.4. Balanza de Pagos (II)

Cuenta corriente + Capital: 2019. Enero-Julio					
Millones €					
	Ingresos		Pagos		Saldos
	Mill €	tva (%)	Mill €	tva (%)	Mill €
Cuenta Corriente	295.400	1,8	283.589	2,4	11.811
Bienes y Servicios	252.182	2,0	231.841	2,3	20.341
Turismo y viajes	40.133	3,6	12.597	11,4	27.537
Rentas primaria y secundaria	43.218	0,8	51.748	2,9	-8.530
Cuenta de Capital	2.215	4,0	631	-9,1	1.584
Cuenta Corriente + Capital	297.615	1,8	284.221	2,4	13.396

Fuente: Banco de España (Balanza de Pagos)

tva: tasa de variación anual.

1.1.4. Balanza de Pagos (III)

	Cuenta Corriente + Capital: saldos						
			Millones €				
	Anual		Trimestral				
	2017	2018	18.II	18.III	18.IV	19.I	19.II
Cuenta Corriente	31.086	23.284	9.088	7.398	5.465	-2.352	10.925
Bienes y Servicios	41.584	32.622	12.104	11.479	5.071	1.559	13.506
Turismo y viajes	47.072	46.332	14.063	17.520	7.734	7.160	14.109
Rentas primaria y secundaria	-10.498	-9.338	-3.017	-4.081	394	-3.910	-2.581
Cuenta de Capital	2.843	5.768	673	892	3.715	644	676
Cuenta Corriente + Capital	33.929	29.052	9.761	8.290	9.180	-1.708	11.601

Fuente: elaboración propia, a partir de datos de Banco de España (Balanza de Pagos)

1.1.4. Balanza de Pagos (IV)

	Cuenta Corriente + Capital: saldos (% sobre PIB)						
	Anual		Trimestral				
	2017	2018	18.II	18.III	18.IV	19.I	19.II
Cuenta Corriente	2,7	1,9	3,0	2,5	1,7	-0,8	3,5
Bienes y Servicios	3,6	2,7	4,0	3,9	1,6	0,5	4,3
Turismo y viajes	4,1	3,9	4,6	5,9	2,5	2,4	4,5
Rentas primaria y secundaria	-0,9	-0,8	-1,0	-1,4	0,1	-1,3	-0,8
Cuenta de Capital	0,2	0,5	0,2	0,3	1,2	0,2	0,2
Cuenta Corriente + Capital	2,9	2,4	3,2	2,8	2,9	-0,6	3,7

Fuente: elaboración propia, a partir de datos de Banco de España (Balanza de Pagos)

1.1.4. Balanza de Pagos (V)

	Cuenta Financiera		
	2017 (Mill. €)	2018 (Mill. €)	2019.Ene-Jul Mill. €
Cuenta Financiera	32.679	31.286	16.691
Inversiones directas	11.988	-15.187	11.672
Inversiones de cartera	32.850	21.672	-40.107
Otras inversiones	-23.269	21.026	49.273
Derivados financieros	7.444	1.593	-4.700
Activos de reserva	3.667	2.182	552

Fuente: Banco de España (Balanza de Pagos)

1.1.5. Inversiones directas

Inversión Extranjera en España^(*): Millones de euros

	Anual				Trimestral				2019
	2015	2016	2017	2018	18. III	18. IV	19. I	19. II	Ene-Jun
	Bruta (Mill. €)	24.808	26.313	26.776	48.908	10.581	10.422	6.640	3.662
Neta (Mill. €)	18.471	19.649	14.328	41.181	8.402	8.365	5.284	1.469	6.753

Inversión Española en el Extranjero^(*): Millones de euros

	Anual				Trimestral				2019
	2015	2016	2017	2018	18. III	18. IV	19. I	19. II	Ene-Jun
	Bruta (Mill. €)	31.928	39.265	38.504	25.974	9.487	6.679	1.331	2.018
Neta (Mill. €)	16.071	27.761	4.539	13.249	7.944	410	468	1.548	2.016

(*) No incluye operaciones de ETVEs

Fuente: Registro de Inversiones en la Secretaría de Estado de Comercio del Ministerio de Industria, Comercio y Turismo

1.1.6. Índices de Tendencia de la Competitividad (ITCs) (I)

		ITCs calculados con IPCs (variación anual, %)						
		Frente a UEM-19	Frente a UE-28			Frente a OCDE		
			ITC	IPR	IPX	ITC	IPR	IPX
Datos anuales	2016	-0,7	-0,7	1,2	0,5	-1,2	1,1	-0,1
	2017	0,5	0,3	0,5	0,8	0,1	1,4	1,4
	2018	-0,1	-0,2	0,3	0,1	-0,4	2,5	2,0
Datos Trimestrales	2018. III	0,1	0,1	0,3	0,4	-0,2	1,2	1,0
	2018. IV	-0,2	-0,3	0,3	0,1	-0,5	0,1	-0,5
	2019. I	-0,5	-0,6	0,2	-0,3	-0,7	-1,7	-2,4
	2019. II	-0,6	-0,7	0,2	-0,6	-0,9	-1,2	-2,1
2019. Enero - Junio		-0,6	-0,7	0,2	-0,5	-0,8	-1,4	-2,2

ITC = índice de tendencia de la competitividad → $ITC = IPR \times IPX / 100$

IPR = índice de precios relativos

IPX = índice de tipo de cambio

Un aumento (descenso) del índice indica un empeoramiento (mejora) de la competitividad

Fuente: M^o de Industria, Comercio y Turismo

1.1.6. Índices de Tendencia de la Competitividad (ITCs) (II)

		ITCs calculados con IPCs (variación anual, %)		
		Frente a los países BRICS		
		IPR	IPX	ITC
Datos anuales	2016	-3,7	6,4	2,4
	2017	-0,1	0,6	0,5
	2018	-0,8	5,0	4,1
Datos Trimestrales	2018. III	-0,6	4,1	3,5
	2018. IV	-1,0	3,6	2,5
	2019. I	-1,7	0,1	-1,6
	2019. II	-2,4	0,6	-1,9
2019. Enero - Junio		-2,1	0,3	-1,7

ITC = índice de tendencia de la competitividad → $ITC = IPR \times IPX / 100$

IPR = índice de precios relativos

IPX = índice de tipo de cambio

Un aumento (descenso) del índice indica un empeoramiento (mejora) de la competitividad

Fuente: M^o de Industria, Comercio y Turismo

1.1.6. Índices de Tendencia de la Competitividad (ITCs) (III)

		ITCs calculados con IVUs (variación anual, %)						
		Frente a UEM-19	Frente a UE-28			Frente a OCDE		
			ITC	IPR	IPX	ITC	IPR	IPX
Datos anuales	2016	0,2	0,3	1,2	1,6	1,7	1,1	2,8
	2017	1,1	1,0	0,5	1,4	0,6	1,4	2,0
	2018	0,4	0,4	0,3	0,6	-0,1	2,5	2,4
Datos Trimestrales	2018. II	1,5	1,4	0,3	1,8	0,5	3,5	4,0
	2018. III	0,9	0,8	0,3	1,1	0,0	1,2	1,3
	2018. IV	-1,4	-1,5	0,3	-1,2	-0,8	0,1	-0,7
	2019. I	-1,2	-1,4	0,2	-1,2	-0,2	-1,7	-1,9
2019. Enero - Marzo		-1,2	-1,4	0,2	-1,2	-0,2	-1,7	-1,9

ITC = índice de tendencia de la competitividad → $ITC = IPR \times IPX / 100$

IPR = índice de precios relativos

IPX = índice de tipo de cambio

Un aumento (descenso) del índice indica un empeoramiento (mejora) de la competitividad

Fuente: M^o de Industria, Comercio y Turismo

1.2.1. Contabilidad Nacional. PIB Demanda (I)

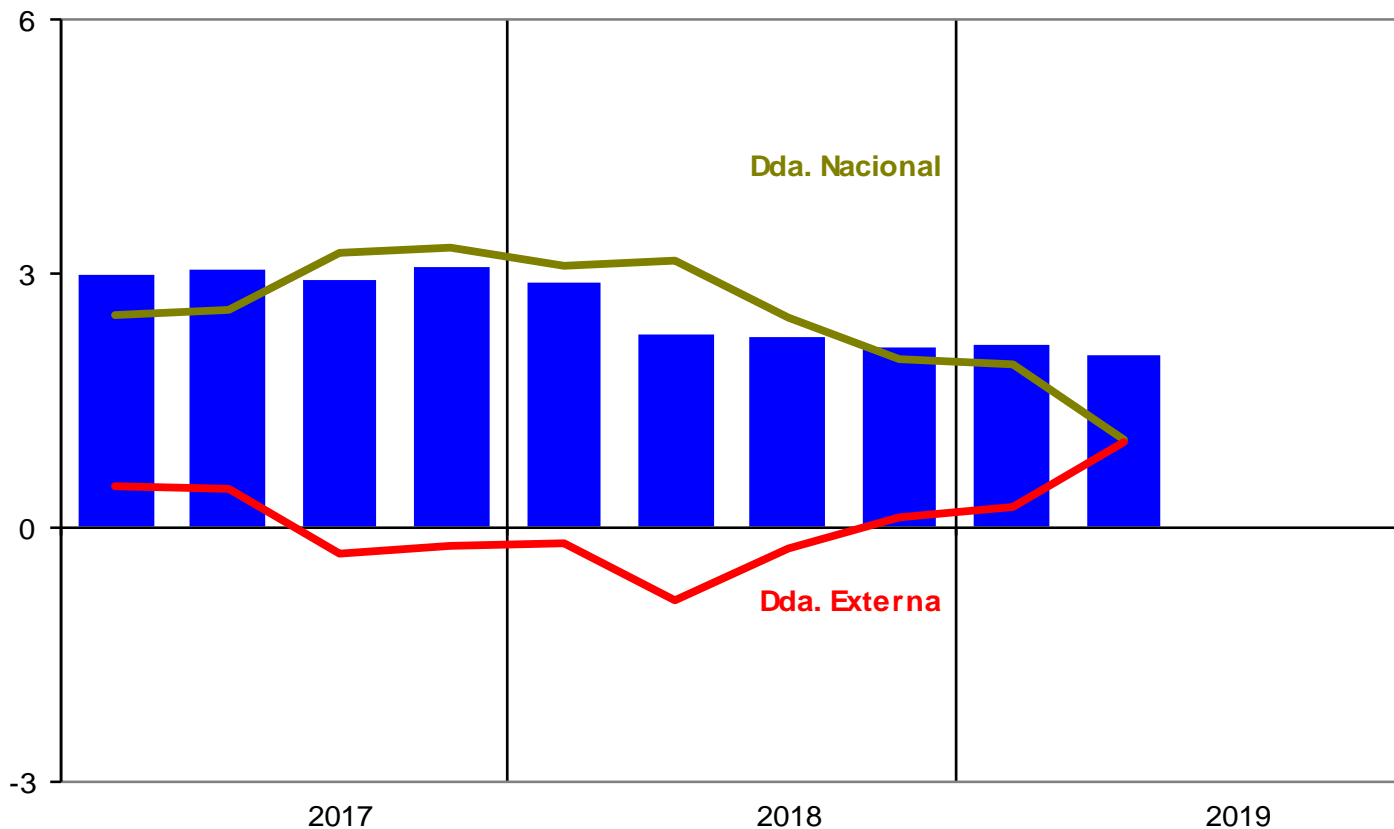
		Volumen (variación interanual, %)						
		Anual		Trimestral				
		2017	2018	18. II	18. III	18. IV	19. I	19. II
PIB		2,9	2,4	2,3	2,2	2,1	2,2	2,0
Consumo final	Hogares	3,0	1,8	2,1	1,6	1,2	1,1	0,6
	AA.PP.	1,0	1,9	1,7	1,9	2,2	2,2	2,2
Formación Bruta de Capital Fijo		5,9	5,3	7,9	5,3	3,5	4,8	1,0
Exportaciones ByS		5,6	2,2	3,1	1,6	0,1	0,3	2,2
Importaciones ByS		6,6	3,3	6,3	2,5	-0,3	-0,4	-0,7
Demanda nacional^(*)		3,0	2,6	3,1	2,5	2,0	1,9	1,0
Demanda externa^(*)		-0,1	-0,3	-0,9	-0,2	0,1	0,2	1,0

(*) Contribuciones al crecimiento del PIB

2º Trimestre 2019 (30/09/2019)

1.2.1. Contabilidad Nacional. PIB Demanda (II)

PIB en volumen y aportaciones
(variación interanual, %)



Fuente: INE

1.2.2. Precios, producción y empleo (I)

		Anual ⁽⁴⁾		Trimestral					Mensual	
		2017	2018	18.II	18.III	18.IV	19.I	19.II	19. Jul	19. Ago
IPC (tva, %)	General	2,0	1,7	1,8	2,2	1,7	1,1	0,9	0,5	0,3
	Subyacente ⁽¹⁾	1,1	0,9	1,0	0,8	0,9	0,7	0,8	0,9	0,9
	Dif. con zona euro ⁽²⁾	0,5	0,0	0,1	0,1	-0,2	-0,3	-0,4	-0,4	-0,6
IPI (tva, %) ⁽³⁾		3,2	0,3	0,9	0,4	-2,9	0,0	1,7	0,7	n.d.
IPRI (tva, %)		4,4	3,0	3,0	5,0	3,1	1,9	0,9	-0,7	-2,5
EPA	Ocupados (miles)	18.825	19.328	19.344	19.528	19.565	19.471	19.805	-	-
	Parados (miles)	3.917	3.479	3.490	3.326	3.304	3.354	3.231	-	-
	Tasa de paro (%)	17,23	15,26	15,28	14,55	14,45	14,70	14,02	-	-

⁽¹⁾ No incluye alimentos no elaborados y productos energéticos

⁽²⁾ Diferencial entre IPC armonizado de España e IPC armonizado de la zona euro

⁽³⁾ Serie corregida de efecto calendario

⁽⁴⁾ Datos anuales calculados como media

Fuente: INE y EUROSTAT

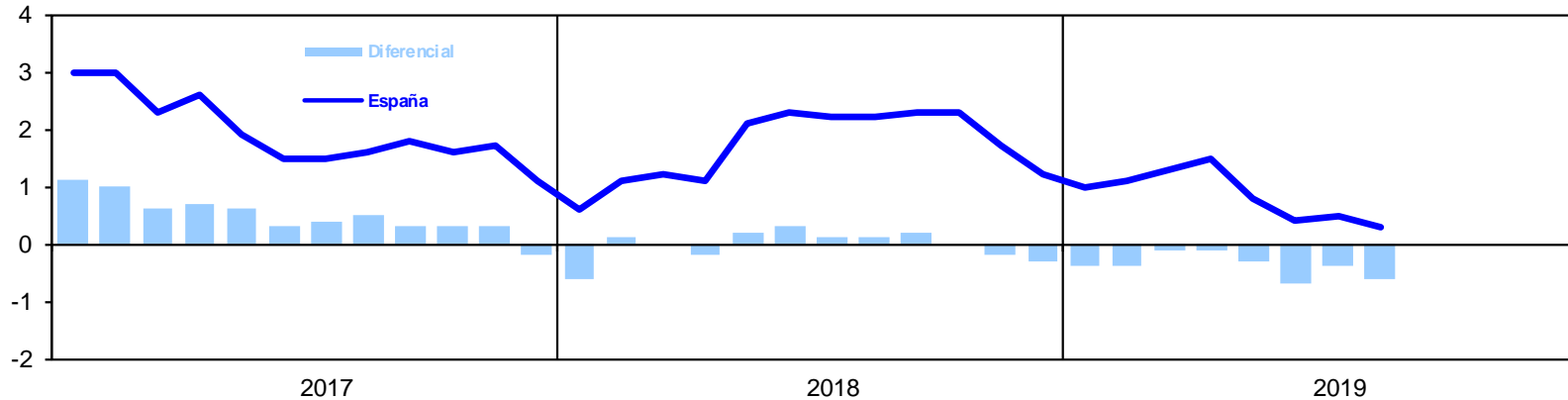
IPI: Índice de Producción Industrial

IPRI: Índice de Precios Industriales

tva, %: tasa de variación interanual en porcentaje

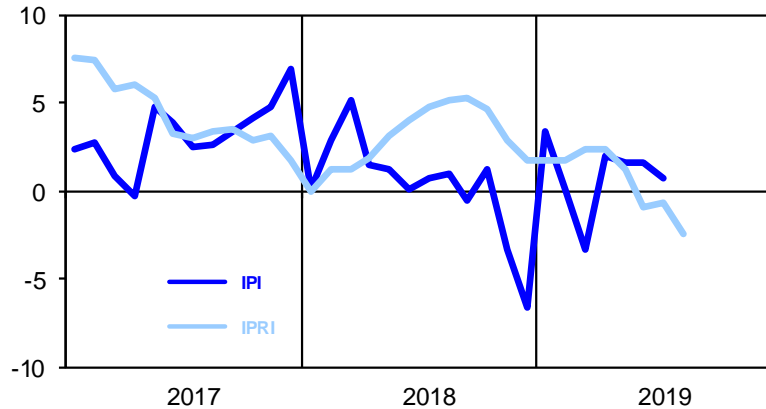
1.2.2. Precios, producción y empleo (II)

IPC en España y diferencial con UE
(tasa de variación interanual, en %)



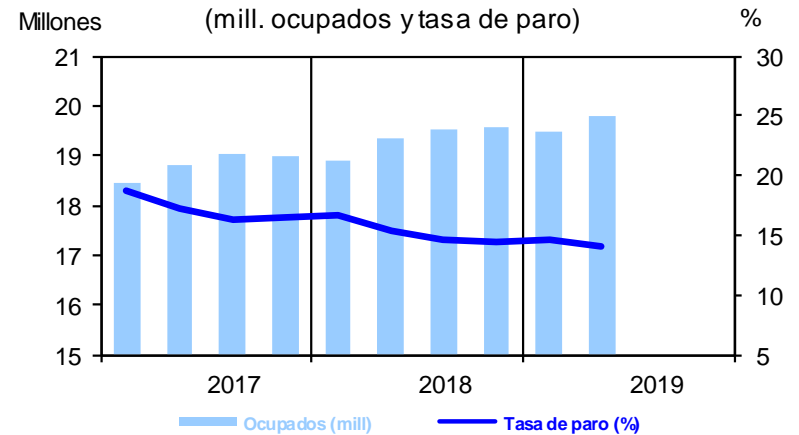
Fuente: Instituto Nacional de Estadística y EUROSTAT

Actividad Industrial: IPI e IPRI
(tasa de variación interanual, en %)



Fuente: Instituto Nacional de Estadística y EUROSTAT

Mercado de trabajo (EPA)
(mill. ocupados y tasa de paro)



Fuente: Instituto Nacional de Estadística

- 2.1. Producto Interior Bruto**
- 2.2. Comercio de mercancías**
- 2.3. Balanza de pagos de la zona euro**
- 2.4. Principales exportadores mundiales: mercancías**
- 2.5. Principales exportadores mundiales: servicios**
- 2.6. Ranking mundial en PIB**
- 2.7. Cuota de exportaciones españolas de mercancías**
- 2.8. Precio del petróleo**
- 2.9. Tipo de cambio dólar/euro**

2.1. Producto Interior Bruto (I)

	Anual ^(*)				Tasas de variación trimestral							
					Intertrimestral				Interanual			
	2017	2018	2019 (p)	2020 (p)	III-18	IV-18	I-19	II-19	III-18	IV-18	I-19	II-19
UE 28	2,7	2,1	1,6	1,7	0,3	0,4	0,5	0,2	1,9	1,5	1,6	1,4
Zona euro	2,4	1,9	1,3	1,6	0,2	0,3	0,4	0,2	1,7	1,2	1,3	1,2
España	3,0	2,6	2,3	1,9	0,5	0,6	0,7	0,5	2,5	2,3	2,4	2,3
Alemania	2,2	1,4	0,7	1,7	-0,1	0,2	0,4	-0,1	1,1	0,6	0,9	0,4
Francia	2,3	1,7	1,3	1,4	0,3	0,4	0,3	0,3	1,5	1,2	1,3	1,4
Italia	1,7	0,9	0,1	0,8	-0,1	-0,1	0,1	0,0	0,5	0,0	-0,1	-0,1
R. Unido	1,8	1,4	1,3	1,4	0,7	0,2	0,5	-0,2	1,6	1,4	1,8	1,2
EEUU	2,2	2,9	2,6	1,9	0,7	0,3	0,8	0,5	3,1	2,5	2,7	2,3
Japón	1,9	0,8	0,9	0,4	-0,5	0,4	0,5	0,3	0,1	0,3	1,0	1,0
China	7,2	6,8	7,0	7,2	1,6	1,5	1,4	1,6	6,5	6,4	6,4	6,2
Brasil	1,1	1,1	0,8	2,4	0,5	0,1	-0,1	0,4	1,3	1,1	0,5	1,0
México	2,1	2,0	0,9	1,9	0,7	0,0	-0,2	0,1	2,5	1,6	0,1	0,6
Total PIB Mundial	3,8	3,6	3,2	3,5								
Comercio Mundial^(**)	5,5	3,7	2,5	3,7								

(*) Tasas de variación interanual en porcentaje a precios constantes

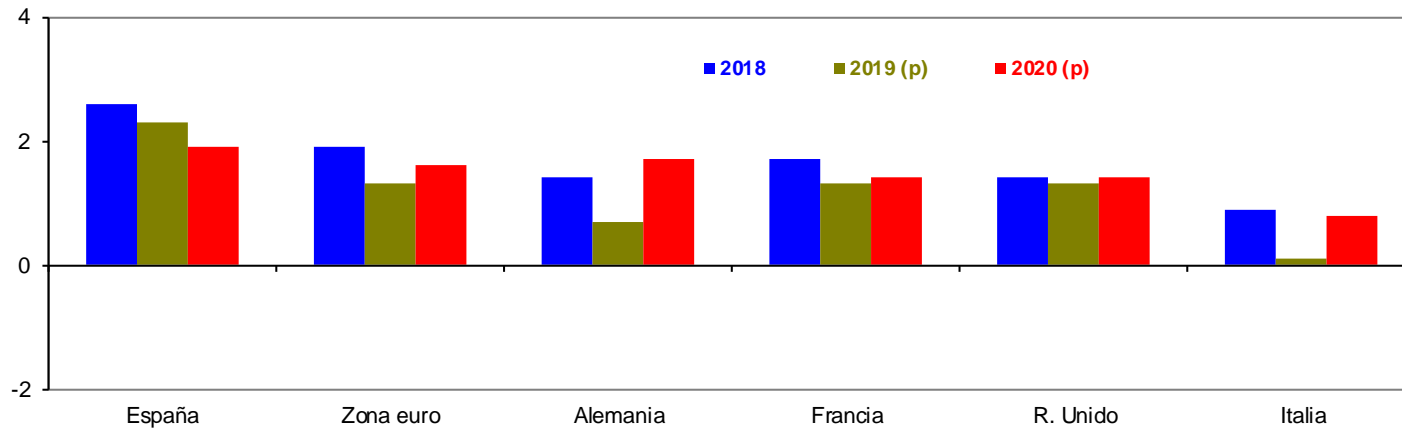
(**) Comercio mundial de mercancías y servicios en volumen (FMI, julio 2019)

(p) Proyecciones del FMI (julio 2019, excepto para la UE 28 (abril 2019))

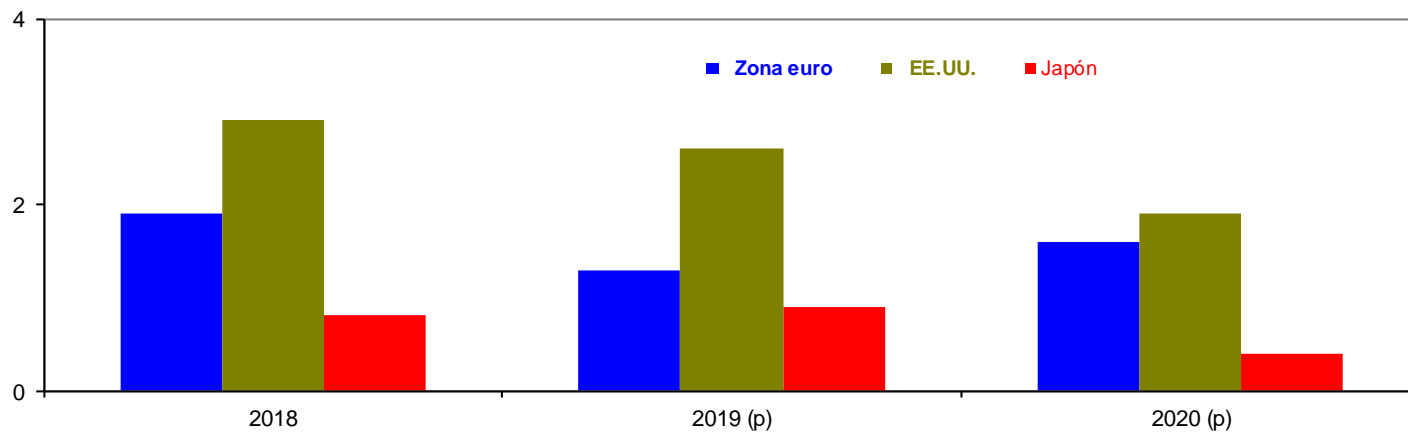
Fuente: FMI (para datos anuales), Eurostat y estadísticas nacionales (Japón, China, Brasil y México).

2.1. Producto Interior Bruto (II)

Crecimiento del PIB real en la Unión Europea



Crecimiento del PIB real: desglose por principales áreas geográficas mundiales



Fuente: Fondo Monetario Internacional (julio 2019).

2.2. Comercio de mercancías

	Exportaciones (variación anual, %)			Importaciones (variación anual, %)		
	Julio 2019	12 últimos meses	Enero-Julio 2019	Julio 2019	12 últimos meses	Enero-Julio 2019
España	3,8	1,8	2,0	0,6	2,9	1,5
Alemania	3,8	1,1	1,0	-0,9	3,6	2,4
Francia⁽¹⁾	3,1	3,7	4,6	3,4	2,9	2,7
Italia	6,2	2,8	3,2	1,8	3,7	1,5
Zona euro⁽²⁾	3,8	3,2	2,8	1,0	4,0	2,7
Reino Unido	-6,4	3,9	1,2	14,1	4,1	6,8
UE-28⁽³⁾	3,5	3,5	3,1	2,7	4,1	3,1
Estados Unidos	-0,7	1,5	-0,9	0,9	3,3	0,4
China	n.d.	n.d.	n.d.	n.d.	n.d.	n.d.
Japón	-1,5	-1,7	-4,3	-1,2	4,0	-1,1

Fuente: Mº de Industria, Comercio y Turismo, con datos de fuentes de estadísticas nacionales.

(1)Francia, excluido el material de defensa

(2)Incluye ventas extra-zona euro y ventas entre países de la zona euro

(3)Incluye ventas extra-UE y ventas entre países de la UE

2.3. Balanza de pagos de la zona euro

	Zona euro ^(*) : Saldo de la Cuenta Corriente + Capital (miles de mill. €)									
	Anual		Trimestral					Mensual		2019 Ene-Jul
	2017	2018	18.II	18.III	18.IV	19.I	19.II	19. Jun	19. Jul	
Balanza Comercial	317,8	279,3	73,4	61,6	77,7	67,7	81,1	27,6	32,7	181,5
Balanza de Servicios	103,9	109,7	32,4	35,0	20,7	21,3	18,9	7,2	4,6	44,7
Renta primaria	78,3	98,2	-5,4	24,0	51,2	26,6	-13,6	0,0	4,9	17,9
Renta secundaria	-137,2	-151,5	-28,5	-35,2	-43,0	-52,0	-28,5	-11,8	-12,3	-92,7
B. Cuenta Corriente	362,8	335,7	71,9	85,3	106,6	63,6	58,0	23,1	29,8	151,4
B. Capital	-21,4	-33,5	-0,5	3,0	-42,3	-4,3	2,8	1,3	1,1	-0,4
Cap(+) ó Nec(-) financiación	341,4	302,3	71,4	88,4	64,3	59,3	60,8	24,4	30,9	151,1

(*) Balanza de pagos de la zona euro frente al Resto del Mundo

Fuente: Banco Central Europeo

2.4. Principales exportadores mundiales. Comercio de mercancías

	Cuota (% sobre total de exportaciones mundiales de mercancías)					Dif. 18-17	Ranking 2018
	2014	2015	2016	2017	2018*		
China	12,34	13,75	13,09	12,76	12,8	0,0	1
Estados Unidos	8,54	9,09	9,05	8,72	8,5	-0,2	2
Alemania	7,87	8,02	8,32	8,17	8,0	-0,2	3
Japón	3,64	3,78	4,02	3,94	3,8	-0,1	4
Países Bajos	3,54	3,45	3,56	3,68	3,7	0,0	5
Corea del Sur	3,02	3,19	3,09	3,24	3,1	-0,1	6
Francia	3,06	3,06	3,13	3,02	3,0	0,0	7
Hong Kong	2,76	3,09	3,22	3,10	2,9	-0,2	8
Italia	2,79	2,76	2,88	2,86	2,8	-0,1	9
Reino Unido	2,66	2,78	2,55	2,49	2,5	0,0	10
Bélgica	2,49	2,40	2,48	2,43	2,4	0,0	11
México	2,09	2,30	2,33	2,31	2,3	0,0	12
Canadá	2,51	2,48	2,43	2,37	2,3	-0,1	13
Rusia	2,62	2,07	1,76	1,99	2,3	0,3	14
Singapur	2,16	2,10	2,11	2,10	2,1	0,0	15
Emiratos Árabes U.	1,81	1,82	1,84	1,77	1,8	0,0	16
España	1,71	1,71	1,81	1,80	1,8	0,0	17
Taiwán	1,69	1,73	1,75	1,79	1,7	-0,1	18
India	1,70	1,62	1,65	1,69	1,7	0,0	19
Suiza	1,64	1,75	1,89	1,69	1,6	-0,1	20

*En 2018 se muestran datos con un decimal, por obtenerse el dato de la nota de prensa de la OMC (abril, 2019)

Fuente: OMC (abril 2019)

2.5. Principales exportadores mundiales. Comercio de servicios

	Cuota (% sobre total de exportaciones mundiales de servicios)					Dif. 18-17	Ranking 2018
	2014	2015	2016	2017	2018		
Estados Unidos	14,09	15,03	14,92	14,53	14,01	-0,52	1
Reino Unido	7,22	7,20	6,95	6,59	6,46	-0,13	2
Alemania	5,75	5,56	5,66	5,66	5,64	-0,02	3
Francia	5,30	5,21	5,23	5,11	5,04	-0,07	4
China	4,26	4,45	4,20	4,23	4,59	0,37	5
Países Bajos	3,98	4,00	3,80	4,03	4,17	0,14	6
Irlanda	2,58	2,72	3,00	3,35	3,56	0,21	7
India	3,06	3,18	3,25	3,45	3,54	0,10	8
Japón	3,11	3,24	3,44	3,39	3,25	-0,14	9
Singapur	3,04	3,18	3,16	3,22	3,18	-0,03	10
España	2,60	2,41	2,55	2,58	2,58	0,00	11
Suiza	2,33	2,29	2,36	2,24	2,13	-0,12	12
Bélgica	2,40	2,28	2,25	2,19	2,10	-0,09	13
Italia	2,21	1,99	2,01	2,07	2,09	0,03	14
Hong Kong	2,09	2,13	1,98	1,95	1,97	0,03	15
Luxemburgo	2,00	2,00	1,96	1,91	1,95	0,04	16
Corea del Sur	2,17	1,98	1,89	1,61	1,65	0,04	17
Canadá	1,71	1,63	1,64	1,62	1,59	-0,03	18
Tailandia	1,08	1,26	1,36	1,40	1,45	0,05	19
Austria	1,33	1,20	1,23	1,23	1,28	0,04	20

Fuente: OMC (mayo 2019)

2.6. Ranking mundial en PIB a precios corrientes.

	Cuota (% sobre total PIB mundial)					Dif. 18-17	Ranking 2018
	2014	2015	2016	2017	2018		
Estados Unidos	22,17	24,38	24,71	24,58	24,10	-0,49	1
China	13,40	15,10	14,90	15,16	15,65	0,49	2
Japón	6,17	5,89	6,55	6,20	6,04	-0,16	3
Alemania	4,96	4,54	4,62	4,64	4,69	0,06	4
Francia	3,63	3,28	3,27	3,27	3,30	0,03	5
Reino Unido	3,82	3,85	3,49	3,26	3,17	-0,08	6
India	2,59	2,81	3,00	3,10	3,17	0,07	7
Brasil	3,12	2,42	2,39	2,64	2,62	-0,02	8
Italia	2,74	2,46	2,46	2,44	2,44	0,01	9
Canadá	2,28	2,09	2,03	2,08	2,10	0,02	10
Corea del Sur	1,80	1,86	1,87	1,94	1,91	-0,04	11
Rusia	2,63	1,84	1,70	1,87	1,82	-0,05	12
Australia	1,84	1,65	1,67	1,77	1,77	0,00	13
España	1,75	1,61	1,64	1,66	1,69	0,03	14
México	1,65	1,55	1,39	1,45	1,49	0,04	15
Indonesia	1,13	1,16	1,24	1,28	1,30	0,02	16
Turquía	1,19	1,16	1,15	1,07	1,08	0,01	17
Países Bajos	1,12	1,02	1,03	1,05	1,06	0,02	18
Suiza	0,90	0,91	0,89	0,86	0,85	-0,02	19
Arabia Saudí	0,96	0,88	0,86	0,86	0,85	-0,02	20

Fuente: FMI (abril 2019)

2.7.

Cuota de exportaciones españolas de mercancías

	Datos anuales						Datos trimestrales			
	2012	2013	2014	2015	2016	2017	IV/17	I/18	II/18	III/18
Mundo	1,60	1,68	1,71	1,71	1,81	1,81	1,82	1,92	1,88	1,64
UE - 28	3,28	3,34	3,48	3,62	3,63	3,55	3,61	3,59	3,77	3,30
UEM	3,64	3,70	3,83	4,04	4,07	3,98	4,08	4,00	4,21	3,70
Alemania	2,65	2,74	2,80	2,93	3,08	3,02	3,09	3,11	3,28	2,74
Francia	6,57	6,48	6,83	7,08	7,18	7,20	7,20	7,13	7,51	6,80
Italia	4,52	4,81	5,01	5,39	5,33	4,86	5,34	4,81	5,06	4,57
Países Bajos	1,45	1,50	1,64	1,72	1,69	1,72	1,69	1,65	1,81	1,51
Bélgica	1,92	1,76	1,83	2,38	2,32	2,20	2,24	2,26	2,46	2,06
Portugal	32,26	32,55	33,03	33,12	32,29	31,40	33,12	31,80	30,78	30,92
Reino Unido	2,90	3,11	3,40	3,32	3,12	3,11	2,85	3,20	3,38	2,84

Fuente: elaboración propia, a partir de datos EUROSTAT y OMC

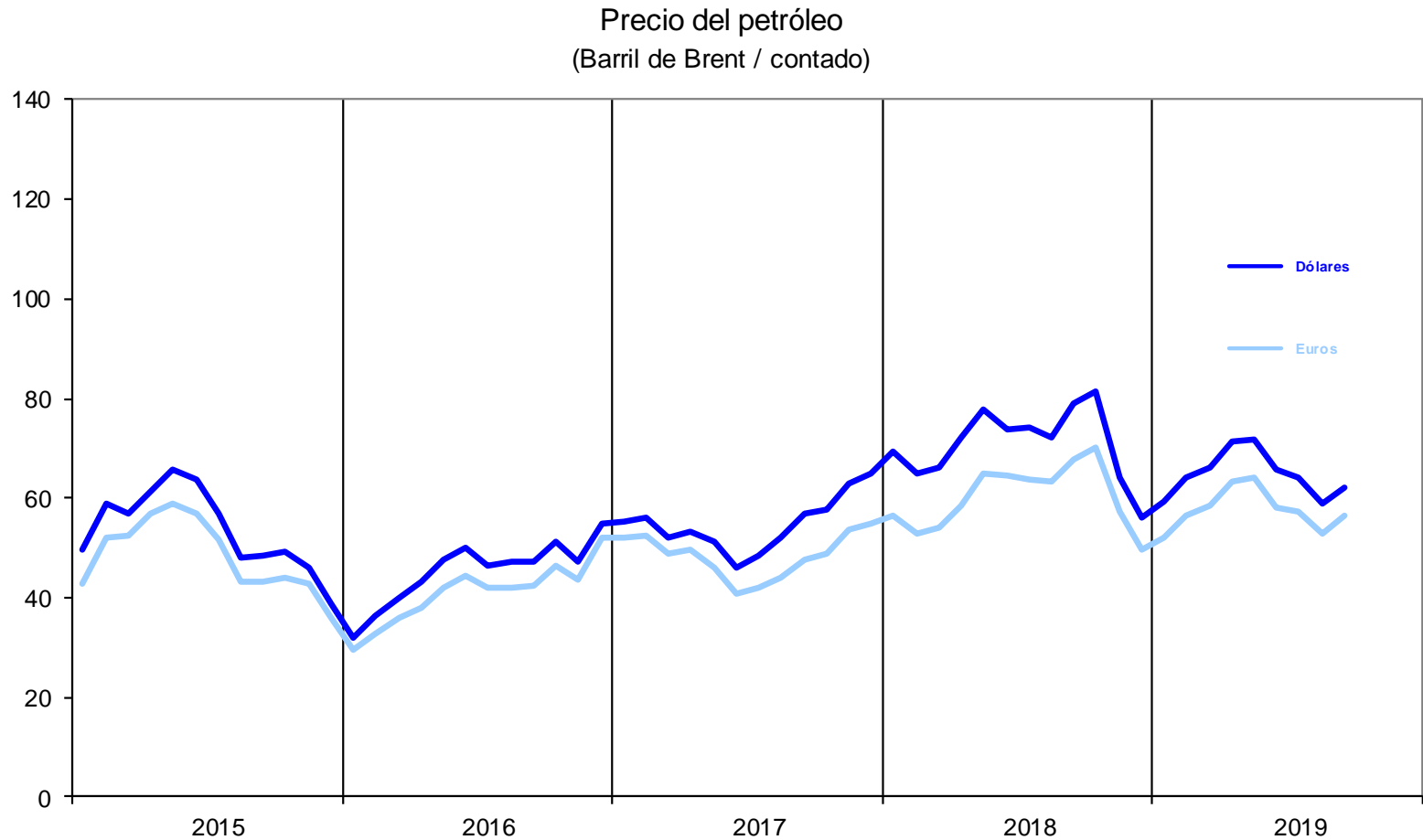
2.8. Precio del petróleo (I)

		Precio en dólares		Precio en euros	
		\$ / barril	tva (%)	€ / barril	tva (%)
Anual	2016	43,3	-17,0	39,9	-15,3
	2017	54,3	25,4	48,1	20,6
	2018	70,9	30,6	60,4	25,6
Trimestral	18. IV	67,3	8,7	58,9	12,2
	19. I	63,2	-5,3	55,7	2,5
	19. II	69,7	-6,5	62,0	-0,8
	19. III	61,8	-17,7	55,6	-13,9
Mensual	19. Abril	71,4	-0,8	63,5	8,8
	19. Mayo	71,9	-7,5	64,3	-1,0
	19. Junio	65,7	-11,0	58,2	-9,7
	19. Julio	64,1	-13,5	57,1	-10,3
	19. Agosto	59,0	-18,2	53,0	-16,2
	19. Septiembre	62,2	-21,3	56,5	-16,4

tva (%): tasa de variación interanual, en porcentaje

Fuente: Secretaría de Estado de Economía y Apoyo a la Empresa

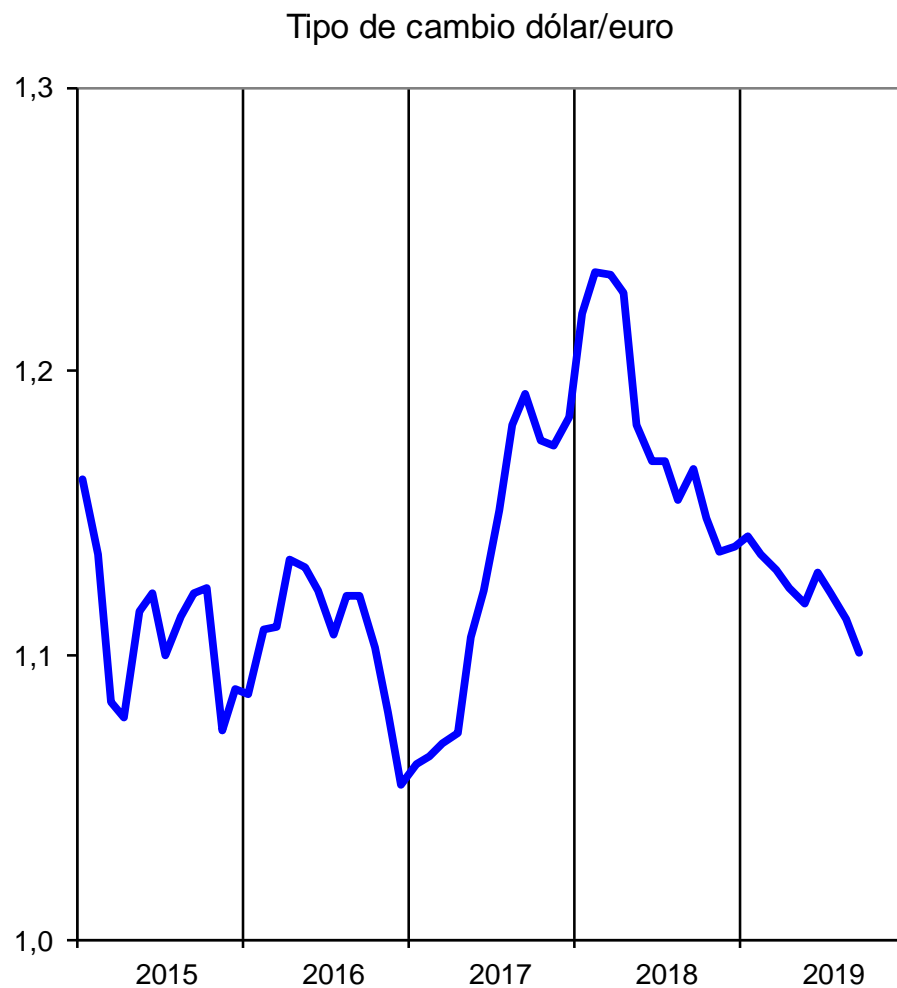
2.8. Precio del petróleo (II)



Fuente: Banco Central Europeo y Secretaría de Estado de Economía y Apoyo a la Empresa

2.9. Tipo de cambio dólar/euro

		\$ US / €	tva (%)
Anual	2016	1,107	-0,3
	2017	1,129	2,0
	2018	1,181	4,6
Trimestral	18.TR IV	1,141	-3,1
	19.TR I	1,136	-7,6
	19.TR II	1,124	-5,7
	19.TR III	1,112	-4,4
Mensual	19. Abr	1,124	-8,4
	19. May	1,119	-5,3
	19. Jun	1,129	-3,3
	19. Jul	1,122	-4,0
	19. Ago	1,113	-3,7
	19. Sep	1,100	-5,6



Fuente: Banco Central Europeo

tva (%): tasa de variación interanual, en porcentaje
Fuente: Banco Central Europeo